

# Paramètres d'écran-display : Cruiser 2, Light, Speed, Urban Évolution & Eclipse

---

**Vélair**

HUITRÓN, ISAAC

RESPONSABLE COORDINATION DU SERVICE TECHNIQUE

# Cruiser 2, Light, Speed, Urban & Eclipse



## 1 Paramètres de fabrication de l'écran-display

- Révision des paramètres
- Paramètres de fabrication

**\*Attention :** Les paramètres de votre vélo doivent être les mêmes que dans ce guide, car tout problème que vous pourriez avoir avec le vélo en changeant ces paramètres pour d'autres, mettrait le vélo **hors garantie**.



Cruiser 2, Light et Speed



Urban

# 1.1 Révision des paramètres

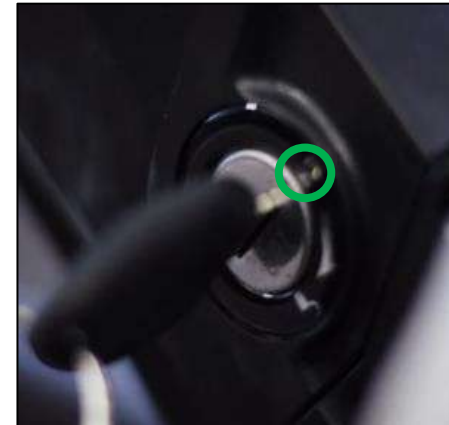
## DESCRIPTION

## IMAGES

1

### Allumer le vélo

Tournez la clé en position de démarrage.



Cruiser 2



Urban

1

### Allumer le vélo

Connectez le câble de la batterie a celui du vélo et appuyez sur le bouton en position de marche.



Light et Speed



# 1.1 Révision des paramètres

## DESCRIPTION

2

### Allumer l'écran

Appuyez sur le bouton de mise en marche pendant 2 secondes jusqu'à son allumage.

## IMAGES



Cruiser 2, Light et  
Speed



Urban

# 1.1 Révision des paramètres

## DESCRIPTION

3

### Accéder aux paramètres

Appuyez sur les deux flèches en même temps pendant 2 secondes jusqu'à ce que les chiffres clignotent, puis appuyez 3 fois le bouton de mise en marche pour que les unités cessent de clignoter.

Appuyez à nouveau sur les deux flèches en même temps pendant 2 secondes pour voir les paramètres de fabrication.

## IMAGES



Cruiser 2, Light et Speed



# 1.1 Révision des paramètres

## DESCRIPTION

## IMAGES

3

### Accéder aux paramètres

Appuyez sur les deux flèches en même temps pendant 2 secondes jusqu'à ce que les chiffres clignotent, puis appuyez 3 fois le bouton de mise en marche pour que les unités cessent de clignoter.

Appuyez à nouveau sur les deux flèches en même temps pendant 2 secondes pour voir les paramètres de fabrication.



Urban

# 1.1 Révision des paramètres

## DESCRIPTION

4

### Changer l'affichage entre les paramètres

Appuyez sur le bouton de mise en marche pour passer d'un paramètre à l'autre.

## IMAGES



Cruiser 2, Light et Speed



Urban

# 1.1 Révision des paramètres

## DESCRIPTION

5

### Modification de la valeur d'un paramètre

**Pour augmenter ou diminuer une valeur, une fois qu'elle clignote, appuyez sur les flèches du haut ou du bas.**

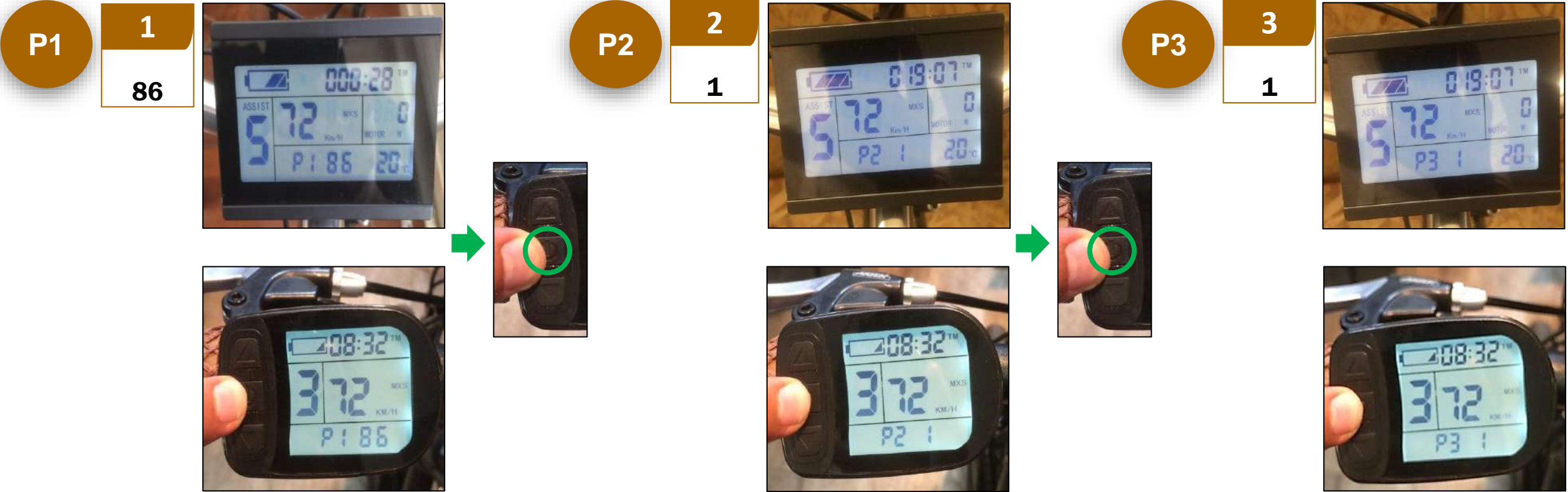
**La possibilité de modifier un paramètre prend quelques secondes, donc si vous ne pouvez plus modifier une valeur, vous devez recommencer à partir de l'étape 2.**

## IMAGES





# 1.2 Paramètres de fabrication



# 1.2 Paramètres de fabrication

P4

4

0



P5

5

12



2 sec.

